

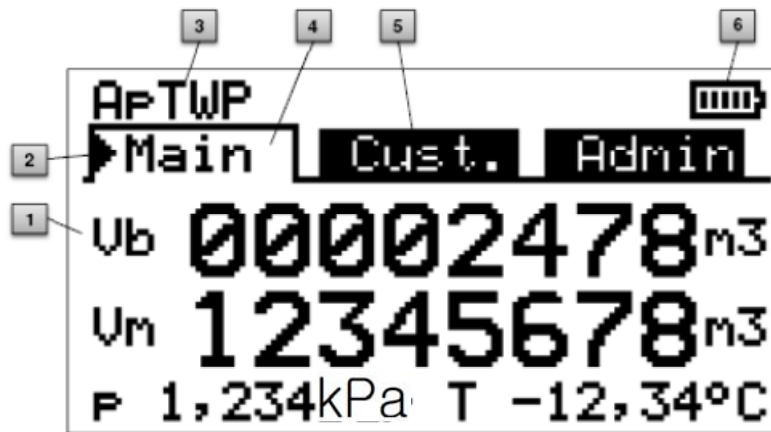
가스부피 환산장치 EK205 사용 설명서

(Gas Volume Corrector)



♣ Display 사용법

1. 평상시 Display(액정화면)는 꺼져 있음
2. Data 확인시 전면부에 4개의 Keypad 중 하나를 누르면 위 그림과 같이 Display가 나타남
3. 검침 확인시 아래화면을 참고



- | | |
|--------------|--------------|
| 1. MENU명 | 2. ▶ 커서 |
| 3. 상태 창 (알람) | 4. 활성화된 창 |
| 5. 숨겨진 창 | 6. 배터리 잔량 표시 |

MENU	설 명	단 위
Vb	보정 유량	m ³
Vm	비보정 유량	m ³
P	사용 가스의 압력	kPa.A
T	사용 가스의 온도	℃

설치시 주의사항

- 1) 사용압력과 보정기의 측정 압력범위를 확인할 것
- 2) 습기 및 진동이 적은 곳에 설치할 것
- 3) 운반 및 설치시 외부에 충격을 주지 말 것
- 4) 압력 · 온도차가 심한 곳은 가급적 피할 것
- 5) 기밀시험시 측정압력 이상 과압을 가하지 말 것
- 6) 임의로 봉인을 제거하지 말 것

작동시 주의사항

- 1) Keypad를 누를때 손톱이나 날카로운 물건으로 누르지 마시오.
 - 2) 배터리의 교체 알람('B' 점멸) 발생시 신속히 교체를 하시오.
 - 3) Display 상단(Status)에 'OK' 이외 다른 영문자(A,W,B)가 표시될 경우 도시가스사로 연락바랍니다.
- * 'B'점멸시 **бат데리의 남은 사용기간 : 3개월 미만**

бат데리 교체 방법

- 1) 보정기의 전면에 있는 볼트 4개(별렌치 T25)를 풀고 커버를 연다.
 - 2) 보정기의 бат데리 단자에 새 бат데리 2개를 먼저 연결한 후 기존의 бат데리 2개를 분리한다.
- * 교체관련 전화문의 - 032) 555-5660 <가스부피 환산장치 담당자앞>

EK205의 제원

- 1) 특 징
 - KS B 8300 승인품
 - 본질안전 방폭구조 (한국가스안전공사 검사필)
 - 자기진단가능 (동작상태, бат데리 교환시기)
 - 6개월간 Data 저장 (8)
- 2) Accuracy $\pm 0.3\%$
- 3) 압축률 계산법 기본 세팅 S-GREG-88 (AGA-8-GCM#2 , AGA-NX-19 선택 가능)
- 4) 전원 공급 리튬 бат데리 2개(3.6V, 13Ah)-10년 사용가능
- 5) 측정온도 범위 -30℃ ~ 60℃
- 6) S I Z E 170mm x 180mm x 90mm (L X H X M)