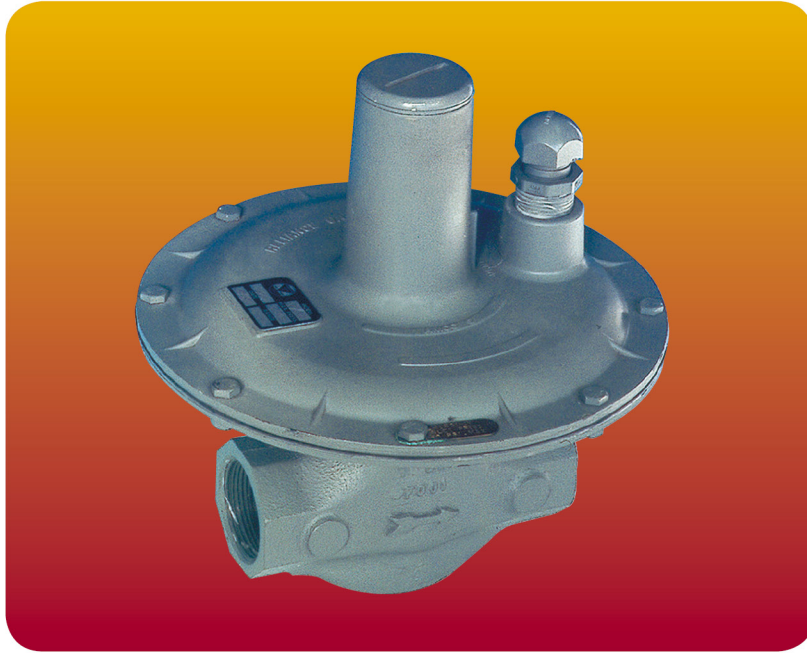


# 3000 REGULATOR



## 용도

- 연소장치의 기구용 Regulator로 감압장치이다.
- 지구 저압 도관용 Regulator Station의 Monitor 라인용으로 적합하다.

## 특징

- 급격한 Valve 개폐에 신속히 대응한다.
- Body coupling만 떼어내면 간단히 Regulator 내부의 보수점검이 가능하다.
- 출구압과 입구압의 차가 적어도 충분히 작동하는 Normally open type이다.

## 사양

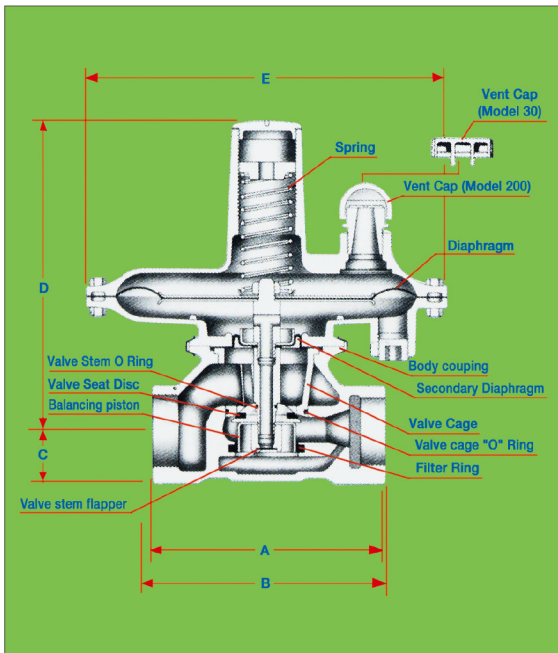
입 구 압 력	200 kPa (2.0 kgf/cm <sup>2</sup> ) Max
출 구 압 력 범 위	0.25~14 kPa (25~1,400 mmH <sub>2</sub> O)
사 용 온 도 범 위	-29°C ~ +65°C
접 속 구 경	1¼B, 1½B, 2B(나사) 2B, 3B, 4B(후렌지)
나 사 구 경	NPT
후 렌 지 규 격	ANS1 1251b

## 유량표

비중(0.6) 단위(Nm<sup>3</sup>/h)

출구압력	입구압력	접속구경				
		1¼B	1½B	2B	3B	4B
2.3 kPa (230mmH <sub>2</sub> O)	3 kPa (0.03kgf/cm <sup>2</sup> )	53	53	79	172	396
	5 kPa (0.05kgf/cm <sup>2</sup> )	76	76	113	227	594
	7 kPa (0.07kgf/cm <sup>2</sup> )	107	90	141	286	792
	10 kPa (0.1kgf/cm <sup>2</sup> )	150	104	209	370	962
	14 kPa (0.14kgf/cm <sup>2</sup> )	184	150	297	549	1,246
	21 kPa (0.21kgf/cm <sup>2</sup> )	240	226	453	665	1,557
	35 kPa (0.35kgf/cm <sup>2</sup> )	257	229	679	814	1,557
	70 kPa (0.7kgf/cm <sup>2</sup> )	263	232	566	909	1,557
	100 kPa (1.0kgf/cm <sup>2</sup> )	269	235	764	937	1,557
	140 kPa (1.4kgf/cm <sup>2</sup> )	311	269	708	991	1,557
	170 kPa (1.7kgf/cm <sup>2</sup> )	311	240	623	991	1,614
14 kPa (1400mmH <sub>2</sub> O)	200 kPa (2.0kgf/cm <sup>2</sup> )	311	127	566	1,132	1,642
	21 kPa (0.21kgf/cm <sup>2</sup> )	121	127	172	386	1,076
	35 kPa (0.35kgf/cm <sup>2</sup> )	184	198	339	674	1,576
	70 kPa (0.7kgf/cm <sup>2</sup> )	254	226	580	920	2,548
	100 kPa (1.0kgf/cm <sup>2</sup> )	294	266	623	962	2,548
	140 kPa (1.4kgf/cm <sup>2</sup> )	296	311	679	1,132	2,124
	170 kPa (1.7kgf/cm <sup>2</sup> )	296	339	708	1,274	2,124
200 kPa (2.0kgf/cm <sup>2</sup> )	296	311	693	1,274	2,124	

## 구조도



## SPRING

구 경	스프링 No.	설정압력범위
1¼B	70157 P 033	0.25~0.7 kPa (25~70 mm H <sub>2</sub> O)
	P 034	0.7~1.8 kPa (70~180 mm H <sub>2</sub> O)
	P 035	1.8~3.5 kPa (180~350 mm H <sub>2</sub> O)
	P 036	3.5~7.1 kPa (350~710 mm H <sub>2</sub> O)
	P 037	7.0~14 kPa (700~1,400 mm H <sub>2</sub> O)
2B	P 025	0.25~0.7 kPa (25~70 mm H <sub>2</sub> O)
	P 027	0.7~1.8 kPa (70~180 mm H <sub>2</sub> O)
	P 006	1.8~3.5 kPa (180~350 mm H <sub>2</sub> O)
	P 017	3.5~7.1 kPa (350~710 mm H <sub>2</sub> O)
	P 024	7.0~14 kPa (700~1,400 mm H <sub>2</sub> O)
3B	P 028	0.25~0.7 kPa (25~70 mm H <sub>2</sub> O)
	P 029	0.7~1.8 kPa (70~180 mm H <sub>2</sub> O)
	P 030	1.8~3.5 kPa (180~350 mm H <sub>2</sub> O)
	P 031	3.5~7.1 kPa (350~710 mm H <sub>2</sub> O)
	P 032	7.0~14 kPa (700~1,400 mm H <sub>2</sub> O)
4B	71411 P 036	1~2 kPa (100~200 mm H <sub>2</sub> O)
	P 034	1.8~3.5 kPa (180~350 mm H <sub>2</sub> O)
	P 037	3.5~7.1 kPa (350~710 mm H <sub>2</sub> O)
	P 038	7.0~14 kPa (700~1,400 mm H <sub>2</sub> O)

## 치수 및 중량

접속구경	치수 (mm)					중량 (kg)
	A	B	C	D	E	
1 ¾ B 나 사	159	-	48	210	238	4.3
1 ½ B 나 사	159	-	48	210	238	4.2
2 B 나 사	198	-	46	264	303	10.2
2 B 후 렌 지	-	222	76	264	308	21.3
3 B 후 렌 지	-	260	95	327	381	21.3
4 B 후 렌 지	-	314	114	497	438	34.9

당사는 미국 AMERICAN METER CO.,와 공동투자자로 설립된 한미 합작투자회사입니다.